

# CONVERTHINK®

Mariano Pichardo

+52 1 33 1829 3015

ventasmx@converthink.com.mx



/converthinkmx

www.converthink.com.mx

Packing | Packaging | Paneles | Divisores | Contenedores | Slip Sheets | Empaque  
Exhibidores | Bastidores | Punto de Venta | Publicidad | Almacenamiento  
Producto de Consumo | Refrigeración | Industrial | Aero Espacial | Construcción  
Arquitectónico | Médico | Electrónico | Oficina | Hogar | Automotriz | Alimenticio  
Juguetes | Ganadero | Pesca | Avícola | Agrícola | Agropecuario | Veterinario

# CONVERTHINK®

IF YOU CAN IMAGINE IT WE CAN CREATE IT

La innovación es el resultado de la necesidad de crecer y expandir. CONVERTHINK ha sido fundado con esta ideología para establecerse como un proveedor de productos y servicio de la industria de la transformación de corrugado plástico dentro del continente americano, con la capacidad de abastecer y suministrar productos de la más alta calidad con costos rentables y con los tiempos de fabricación y entrega más competitivos.

## IMPRESIÓN

Flexografía  
Serigrafía  
Digital

## TERMINADOS

Ultrasonido  
Doblez  
Desbarbe  
Pre y Post Ensamble

## CORTE:

Laser  
Router  
Guillotina

## SUAJE

Sujes  
Troqueles  
Dummies

## DISEÑO

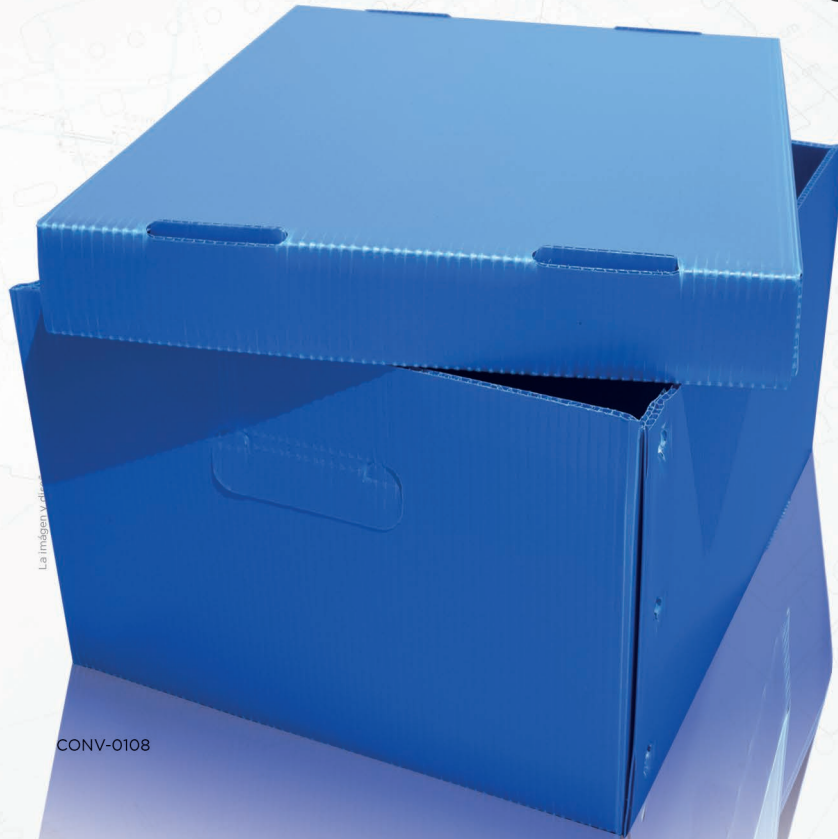
Estructural  
Dunnage  
Sujes  
Gráfico

Mariano Pichardo

+52 1 33 1829 3015

[ventasmx@converthink.com.mx](mailto:ventasmx@converthink.com.mx)

# CAJA MULTIUSOS Chica



## DESCRIPCIÓN

Cuerpo ligero  
Diseño Cuadrado  
3 piezas: tapa, fondo, cuerpo.  
Sin Grapas, Sin Adhesivos

## DIMENSIONES

30 x 25 x 18 cm

## MATERIAL

Polipropileno Corrugado

## COLOR

Azul / Blanco / Rosa / Rojo

## ACABADO

Con o sin impresión

## CALIBRE

3 mm

CONV-0108

Asegúrese de usar este producto para lo que fue diseñado. CONVERTHINK SA de CV No se hace responsable por el mal uso o mala implementación en exhibición decoración montaje o aplicación.  
El peso que se indica de los productos es promedio y puede variar, consulte con su asesor.

**CONVERTHINK®**

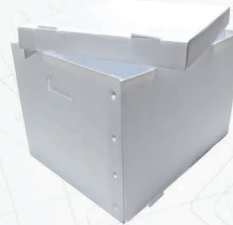
Mariano Pichardo +52 1 33 1829 3015  
ventasmx@converthink.com.mx

# CAJA MULTIUSOS Mediana



La imagen y diseño del producto.

CONV-0107



## DESCRIPCIÓN

Cuerpo ligero  
Diseño Cuadrado  
3 piezas: tapa, fondo, cuerpo.  
Sin Grapas, Sin Adhesivos

## DIMENSIONES

38 x 30 x 26 cm

## MATERIAL

Polipropileno Corrugado

## COLOR

Azul / Blanco / Negro / Rojo

## ACABADO

Con y sin impresión

## CALIBRE

3 mm

Asegúrese de usar este producto para lo que fue diseñado. CONVERTHINK SA de CV No se hace responsable por el mal uso o mala implementación en exhibición decoración montaje o aplicación.  
El peso que se indica de los productos es promedio y puede variar, consulte con su asesor.

**CONVERTHINK®**

Mariano Pichardo +52 1 33 1829 3015  
ventasmx@converthink.com.mx

# CAJA ARCHIVO CARTA Cofre



## DESCRIPCIÓN

Tapa integrada tipo cofre.  
2 Asas con doblez superior para agarre  
Sellado con ultrasonido  
Sin Grapas / Sin Adhesivos

## DIMENSIONES T/ CARTA

38.0 x 30.0 x 26.0 cm

## MATERIAL

Polipropileno Corrugado

## COLOR

Blanco / Negro

## ACABADO

Con y sin impresión

## CALIBRE

3 mm

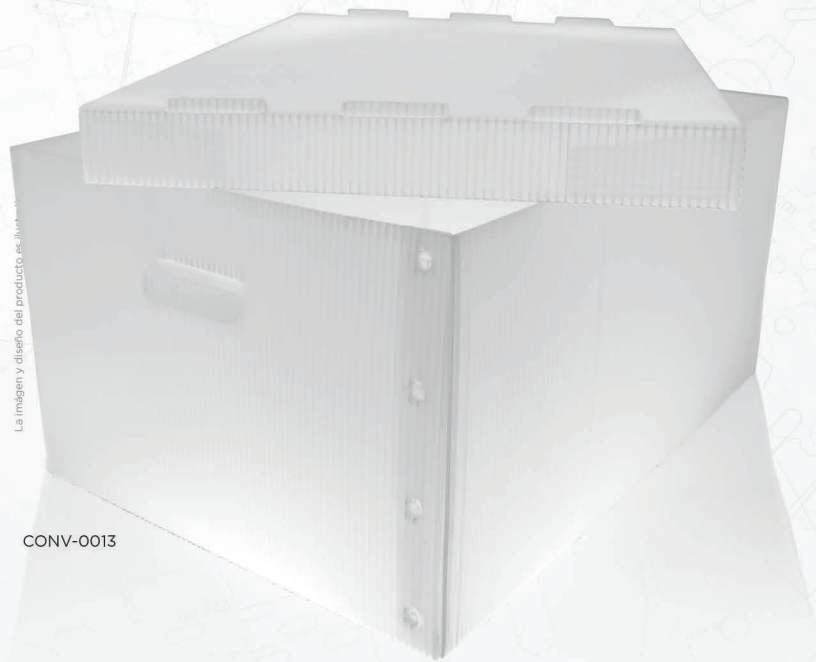
CONV-0109

Asegúrese de usar este producto para lo que fue diseñado. CONVERTHINK SA de CV No se hace responsable por el mal uso o mala implementación en exhibición decoración montaje o aplicación.  
El peso que se indica de los productos es promedio y puede variar, consulte con su asesor.

**CONVERTHINK**<sup>®</sup>

Mariano Pichardo +52 1 33 1829 3015  
ventasmx@converthink.com.mx

# CAJA ARCHIVO OFICIO 2 pzas



La imagen y diseño del producto es ilustrativo

CONV-0013

## DESCRIPCIÓN

Cuerpo armable y Tapa tipo sleeve.  
2 Asas con doblez superior para agarre  
Sellado con ultrasonido  
Sin Grapas / Sin Adhesivos

## DIMENSIONES T/ CARTA

50.0 x 38.0 x 25 cm

## MATERIAL

Polipropileno Corrugado

## COLOR

Blanco / Negro

## ACABADO

Con y sin impresión

## CALIBRE

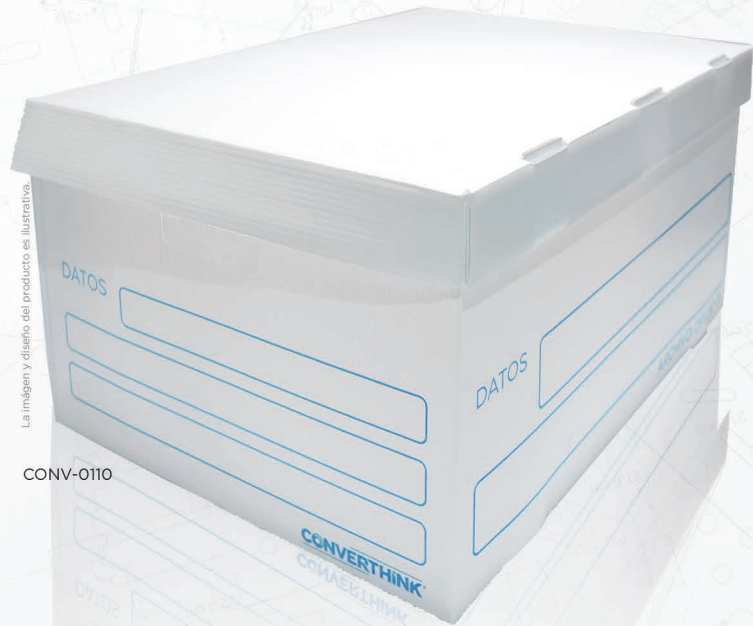
3 mm

Asegúrese de usar este producto para lo que fue diseñado. CONVERTHINK SA de CV No se hace responsable por el mal uso o mala implementación en exhibición decoración montaje o aplicación.  
El peso que se indica de los productos es promedio y puede variar, consulte con su asesor.

**CONVERTHINK®**

Mariano Pichardo +52 1 33 1829 3015  
ventasmx@converthink.com.mx

# CAJA ARCHIVO OFICIO Cofre



La imagen y diseño del producto es ilustrativa.

CONV-0110

## DESCRIPCIÓN

Tapa integrada tipo cofre.  
2 Asas con doblez superior para agarre  
Sellado con ultrasonido  
Sin Grapas / Sin Adhesivos

## DIMENSIONES T/ CARTA

50.0 x 38.0 x 25 cm

## MATERIAL

Polipropileno Corrugado

## COLOR

Blanco / Negro

## ACABADO

Con y sin impresión

## CALIBRE

3 mm

Asegúrese de usar este producto para lo que fue diseñado. CONVERTHINK, SA de CV No se hace responsable por el mal uso o mala implementación en exhibición decoración montaje o aplicación.  
El peso que se indica de los productos es promedio y puede variar, consulte con su asesor.

**CONVERTHINK**<sup>®</sup>

Mariano Pichardo +52 1 33 1829 3015  
ventasmx@converthink.com.mx

# CAJA ESPÁRRAGOS 11 lbs



La imagen y diseño del producto es ilustrativa.

CONV-0126

## DESCRIPCIÓN

Cuerpo ligero  
Diseño triangular  
Pestañas para apilamiento vertical  
Sin Grapas, Sin Adhesivos

## DIMENSIONES

24.6 x 22.3 x 27.6 cm

## MATERIAL

Polipropileno Corrugado

## COLOR

Negro / Blanco

## ACABADO

Con y Sin Impresión

## CALIBRE

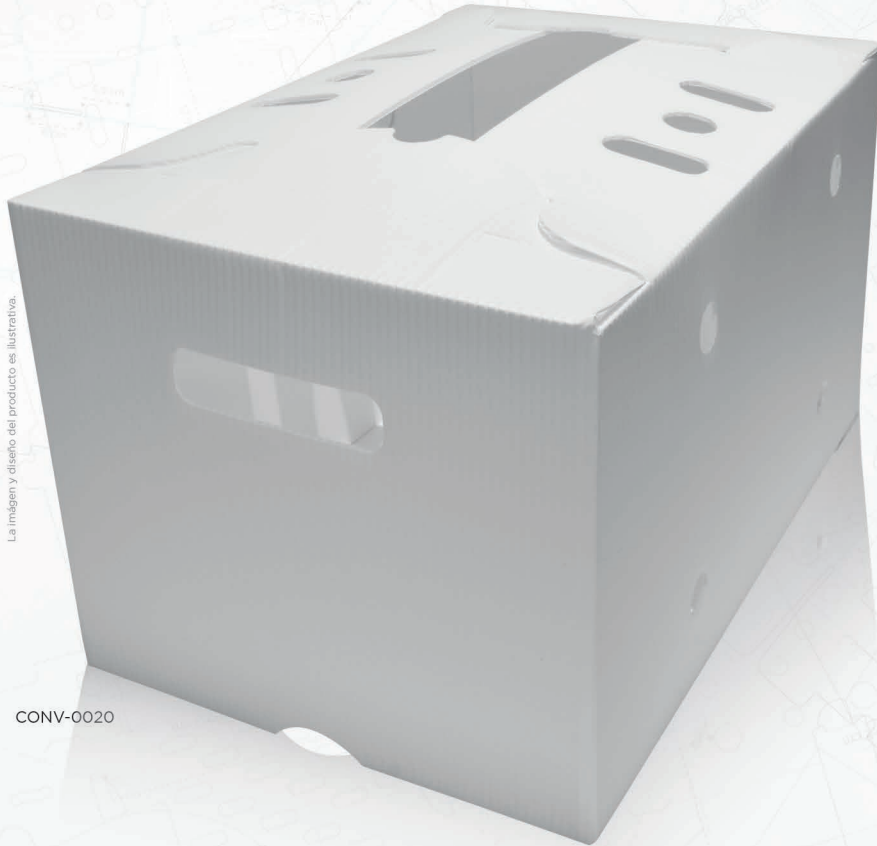
3 mm

Asegúrese de usar este producto para lo que fue diseñado. CONVERTHINK SA de CV No se hace responsable por el mal uso o mala implementación en exhibición decoración montaje o aplicación. El peso que se indica de los productos es promedio y puede variar, consulte con su asesor.

**CONVERTHINK®**

Mariano Pichardo +52 1 33 1829 3015  
ventasmx@converthink.com.mx

# CAJA Maíz



La imagen y diseño del producto es ilustrativa.

CONV-0020

## DESCRIPCIÓN

Cuerpo ligero y resistente  
Diseño tradicional  
Sellado ultrasonico  
Sin Grapas, Sin Adhesivos

## DIMENSIONES

48.3 x 32.7 x 27.6 cm

## MATERIAL

Polipropileno Corrugado

## COLOR

Negro / Blanco

## ACABADO

Con y sin impresión

## CALIBRE

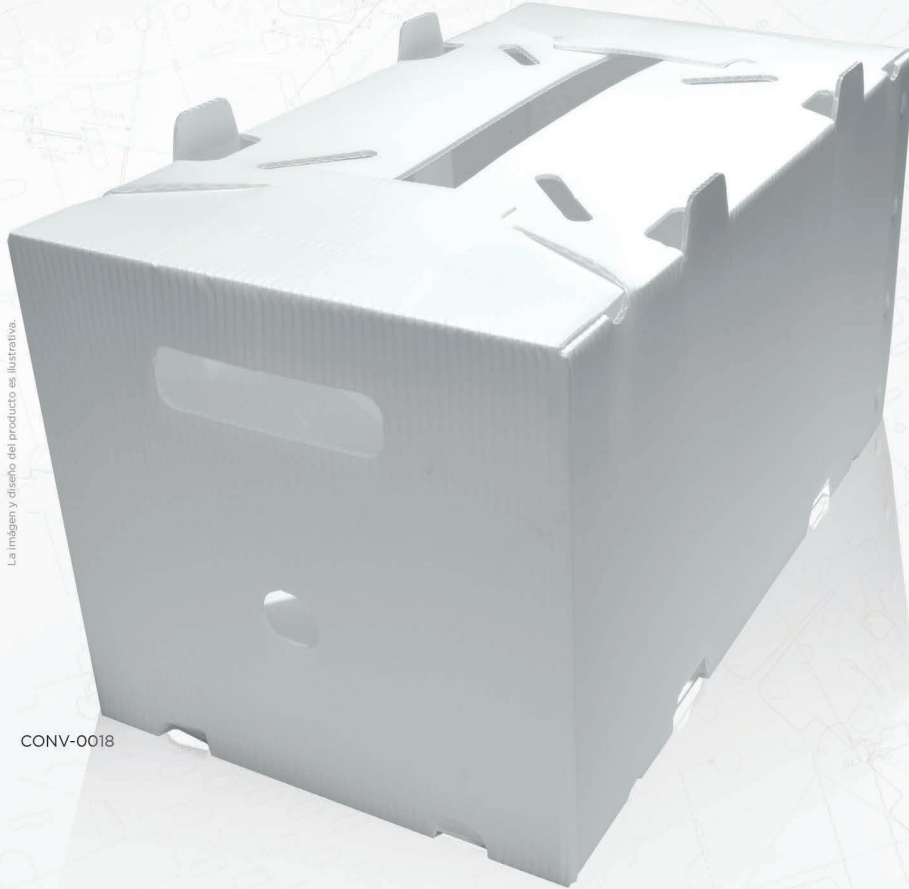
3 mm

Asegúrese de usar este producto para lo que fue diseñado. CONVERTHINK SA de CV No se hace responsable por el mal uso o mala implementación en exhibición decoración montaje o aplicación.  
El peso que se indica de los productos es promedio y puede variar, consulte con su asesor.

**CONVERTHINK®**

Mariano Pichardo +52 1 33 1829 3015  
ventasmx@converthink.com.mx

# CAJA Brócoli



La imagen y diseño del producto es ilustrativa.

CONV-0018

## DESCRIPCIÓN

Cuerpo ligero y resistente  
Pestañas de apilamiento  
Sellado ultrasonico  
Sin Grapas, Sin Adhesivos

## DIMENSIONES

49 x 28 x 27 cm

## MATERIAL

Polipropileno Corrugado

## COLOR

Negro / Blanco

## ACABADO

Con y Sin Impresión

## CALIBRE

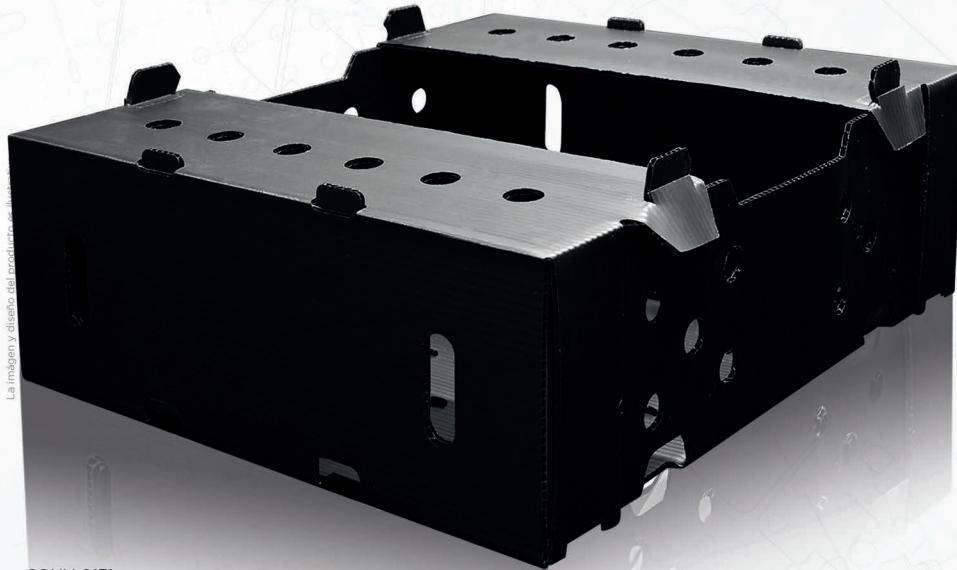
3 mm

Asegúrese de usar este producto para lo que fue diseñado. CONVERTHINK SA de CV No se hace responsable por el mal uso o mala implementación en exhibición decoración montaje o aplicación.  
El peso que se indica de los productos es promedio y puede variar, consulte con su asesor.

**CONVERTHINK®**

Mariano Pichardo +52 1 33 1829 3015  
ventasmx@converthink.com.mx

# CAJA OKRA 5 kg



CONV-0131

## DESCRIPCIÓN

Cuerpo ligero  
Diseño Cuadrado  
Pestañas para apilamiento vertical  
Sin Grapas, Sin Adhesivos

## DIMENSIONES

39 x 33 x 12,9 cm

## MATERIAL

Polipropileno Corrugado

## COLOR

Negro / Blanco

## CAPACIDAD

5 kgs

## ACABADO

Con y sin impresión

## CALIBRE

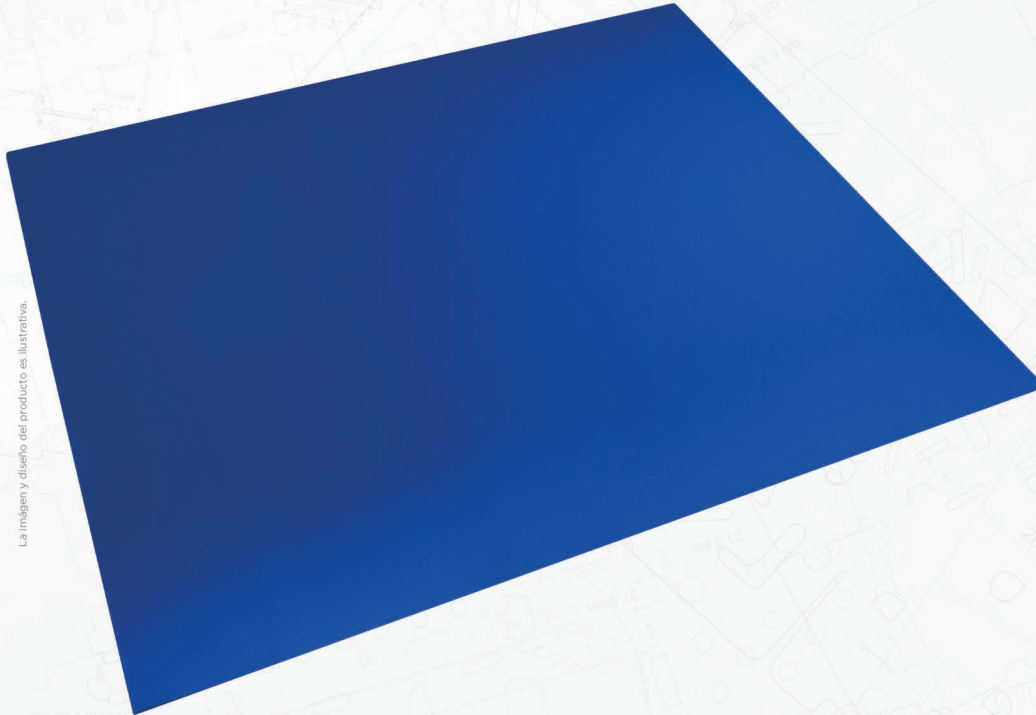
3 mm

La imagen y diseño del producto es ilustrativo.  
Asegúrese de usar este producto para lo que fue diseñado. CONVERTHINK SA de CV No se hace responsable por el mal uso o mala implementación en exhibición decoración montaje o aplicación.  
El peso que se indica de los productos es promedio y puede variar, consulte con su asesor.

**CONVERTHINK®**

Mariano Pichardo +52 1 33 1829 3015  
ventasmx@converthink.com.mx

# LAYER PAD Square



La imagen y diseño del producto es ilustrativa.

CONV-0027

## DESCRIPCIÓN

Cuerpo ligero y resistente  
Diseño tradicional  
Puntas cuadradas  
Con o sin Sellado perimetral

## DIMENSIONES

120 X 100 cm

## MATERIAL

Polipropileno Corrugado

## COLOR

Negro / Azul

## ACABADO

Con y sin impresión

## CALIBRE

3 mm

Asegúrese de usar este producto para lo que fue diseñado. CONVERTHINK SA de CV No se hace responsable por el mal uso o mala implementación en exhibición decoración montaje o aplicación.  
El peso que se indica de los productos es promedio y puede variar, consulte con su asesor.

**CONVERTHINK®**

Mariano Pichardo +52 1 33 1829 3015  
ventasmx@converthink.com.mx

# LAYER PAD Rounded

La imagen y diseño del producto es ilustrativa.



CONV-0121

## DESCRIPCIÓN

Cuerpo ligero y resistente  
Diseño tradicional  
Con o sin Puntas redondeadas  
Con o sin Sellado perimetral

## DIMENSIONES

120 X 100 cm

## MATERIAL

Polipropileno Corrugado

## COLOR

Negro / Azul

## ACABADO

Con y sin impresión

## CALIBRE

3 mm

Asegúrese de usar este producto para lo que fue diseñado. CONVERTHINK SA de CV No se hace responsable por el mal uso o mala implementación en exhibición decoración montaje o aplicación.  
El peso que se indica de los productos es promedio y puede variar, consulte con su asesor.

**CONVERTHINK®**

Mariano Pichardo +52 1 33 1829 3015  
ventasmx@converthink.com.mx

# SLIP SHEET 3 pestañas

CONV-0122

El producto es ilustrativo.



## DESCRIPCIÓN

Acabado: 1 cara Haircell 1 cara lisa  
Diseño 3 pestañas  
Puntas redondeadas  
Material de alta resistencia

## DIMENSIONES

Base: 121.9 X 101.6 cm / Pestañas 7.62 cm

## MATERIAL

Poliétileno (80% PEAD 20% PEBD)

## COLOR

Negro

## ACABADO

Con y sin impresión

## CALIBRE

0.040" púlgadas

Asegúrese de usar este producto para lo que fue diseñado. CONVERTHINK SA de CV No se hace responsable por el mal uso o mala implementación en exhibición decoración montaje o aplicación.  
El peso que se indica de los productos es promedio y puede variar, consulte con su asesor.

**CONVERTHINK®**

Mariano Pichardo +52 1 33 1829 3015  
ventasmx@converthink.com.mx

# SLIP SHEET 2 pestañas

## DESCRIPCIÓN

Acabado: 1 cara Haircell 1 cara lisa  
Diseño 2 pestañas  
Puntas redondeadas  
Material de alta resistencia

## DIMENSIONES

Base: 121.9 X 101.6 cm / Pestañas 7.62 cm

## MATERIAL

Polietileno (80% PEAD 20% PEBD)

## COLOR

Negro

## ACABADO

Con y sin impresión

## CALIBRE

0.040" púlgadas

La imagen y diseño del producto es ilustrativo.

CONV-0123

Asegúrese de usar este producto para lo que fue diseñado. CONVERTHINK SA de CV No se hace responsable por el mal uso o mala implementación en exhibición decoración montaje o aplicación.  
El peso que se indica de los productos es promedio y puede variar, consulte con su asesor.

**CONVERTHINK®**

Mariano Pichardo +52 1 33 1829 3015  
ventasmx@converthink.com.mx

# DUNNAGE S Con Sobre



La imagen y diseño del producto es ilustrativa.

CONV-0056

## DESCRIPCIÓN

Estructura de 1 pieza.  
Diseño Dunnage.  
Remache, tornillo y sellado ultrasonico.  
Ideal para el trabajo rudo.  
Sistema de apilamiento seguro.

## DIMENSIONES

60 x 38 x 26 cm

## MATERIAL

Polipropileno Corrugado

## COLOR

Azul / Blanco / Negro

## ACABADO

Con o sin impresión

## CALIBRE

5 mm

Asegúrese de usar este producto para lo que fue diseñado. CONVERTHINK SA de CV No se hace responsable por el mal uso o mala implementación en exhibición decoración montaje o aplicación.  
El peso que se indica de los productos es promedio y puede variar, consulte con su asesor.

**CONVERTHINK®**

Mariano Pichardo +52 1 33 1829 3015  
ventasmx@converthink.com.mx

# DUNNAGE Ultrasonido



La imagen y diseño del producto es ilustrativa.

CONV-0221

## DESCRIPCIÓN

Estructura de 2 piezas.  
Diseño Dunnage.  
Sellado con remache y ultrasonido.  
Sistema de apilamiento seguro.

## DIMENSIONES

50 x 32 x 28 cm Chica CONV-0219  
58.4 x 51 x 29 cm Mediana CONV-0220  
94 x 55 x 40 cm Grande CONV-0221

## MATERIAL

Polipropileno Corrugado

## COLOR

Azul / Blanco / Negro

## ACABADO

Con o sin impresión

## CALIBRE

5 mm

Imagen y diseño del producto es ilustrativa. CONVERTHINK SA de CV No se hace responsable por el mal uso o mala implementación en exhibición decoración montaje o aplicación.  
El peso que se indica de los productos es promedio y puede variar, consulte con su asesor.

**CONVERTHINK**<sup>®</sup>

Mariano Pichardo +52 1 33 1829 3015  
ventasmx@converthink.com.mx

# DUNNAGE Grapada

## DESCRIPCIÓN

Estructura de 2 piezas.  
Diseño Dunnage.  
Sellado con remache y grapa metálica.  
Sistema de apilamiento seguro.

## DIMENSIONES

50 x 32 x 28 cm Chica  
58.4 x 51 x 29 cm Mediana  
94 x 55 x 40 cm Grande

## MATERIAL

Polipropileno Corrugado

## COLOR

Azul / Blanco / Negro

## ACABADO

Con o sin impresión

## CALIBRE

5 mm

La imagen y diseño del producto es ilustrativa.

CONV-0221

Asegúrese de usar este producto para lo que fue diseñado. CONVERTHINK SA de CV No se hace responsable por el mal uso o mala implementación en exhibición decoración montaje o aplicación.  
El peso que se indica de los productos es promedio y puede variar, consulte con su asesor.

**CONVERTHINK®**

Mariano Pichardo +52 1 33 1829 3015  
ventasmx@converthink.com.mx

# DUNNAGE Anti Estática



La imagen y diseño del producto es ilustrativa.

CONV-0219

## DESCRIPCIÓN

Estructura de 2 piezas.  
Diseño Dunnage.  
Totalmente libre de metales  
Sistema de apilamiento seguro.

## DIMENSIONES

50 x 32 x 28 cm Chica  
58.4 x 51 x 29 cm Mediana  
94 x 55 x 40 cm Grande

## MATERIAL

Polipropileno Corrugado

## COLOR

Azul / Blanco / Negro

## ACABADO

Con o sin impresión

## CALIBRE

5 mm

Asegúrese de usar este producto para lo que fue diseñado. CONVERTHINK SA de CV No se hace responsable por el mal uso o mala implementación en exhibición decoración montaje o aplicación.  
El peso que se indica de los productos es promedio y puede variar, consulte con su asesor.

**CONVERTHINK®**

Mariano Pichardo +52 1 33 1829 3015  
ventasmx@converthink.com.mx

# CHAROLAS Dunnage



CONV-0193



CONV-0088



CONV-0094

## DESCRIPCIÓN

Cuerpo resistente y robusto  
Resistente al agua  
Sistema de armado simple  
Ideal para almacenar y transportar

## DIMENSIONES

Medidas y modelos disponibles de stock

## MATERIAL

Polipropileno Corrugado

## COLOR

Negro / Azul / Blanco

## ACABADO

Con y sin impresión

## CALIBRE

2mm, 3mm, 5 mm

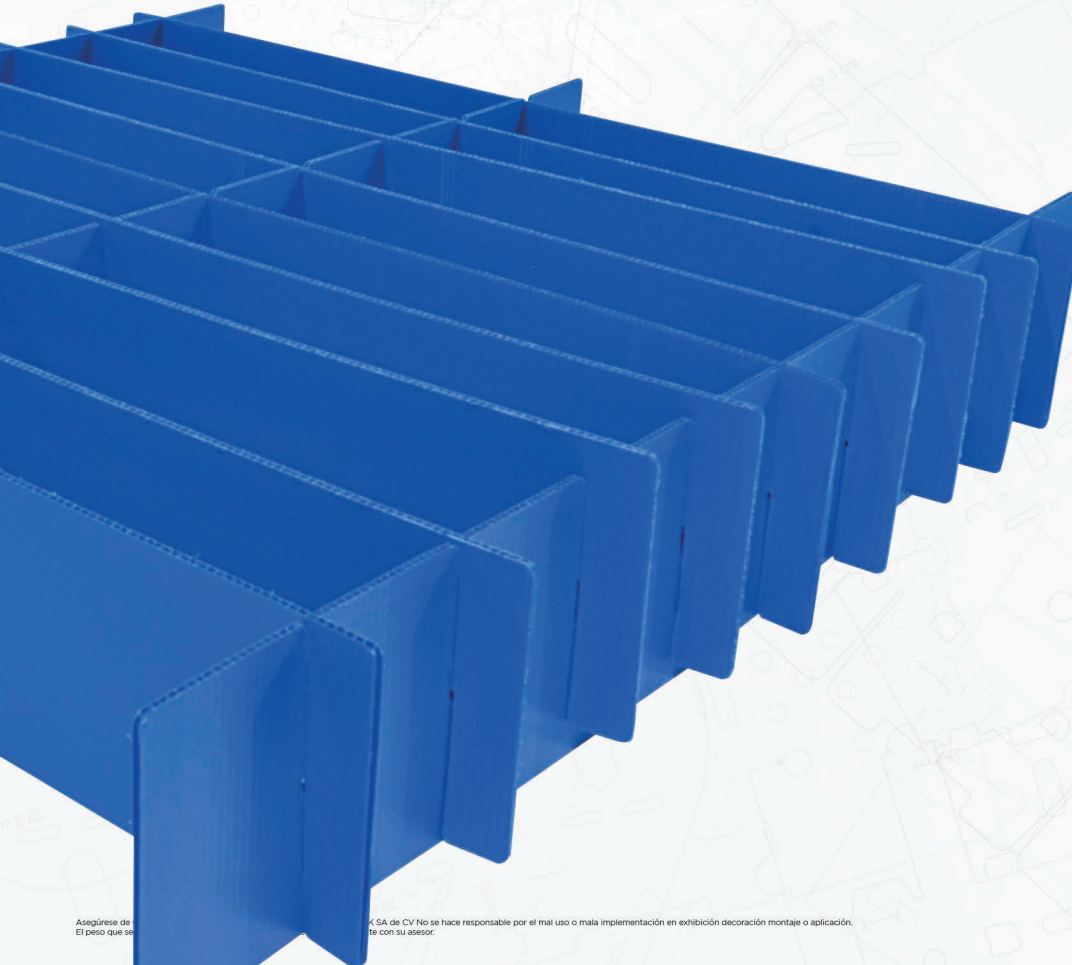
La imagen y diseño del producto es ilustrativa.

Asegúrese de usar este producto para lo que fue diseñado. CONVERTHINK SA de CV no se hace responsable por el mal uso o mala implementación en exhibición decoración montaje o aplicación.  
El peso que se indica de los productos es promedio y puede variar, consulte con su asesor.

**CONVERTHINK®**

Mariano Pichardo +52 1 33 1829 3015  
ventasmx@converthink.com.mx

# DUNNAGE Separadores



## DESCRIPCIÓN

Cuerpo ligero y resistente  
Diseño personalizado  
Puntas cuadradas o redondas  
Con o sin Sellado perimetral

## DIMENSIONES

Sobre diseño a medida

## MATERIAL

Polipropileno Corrugado

## COLOR

Negro / Azul / Blanco

## ACABADO

Con y Sin Impresión

## CALIBRE

2, 3, 4, 5, 6, 8 y 10 mm

Asegúrese de  
El peso que se

CONVERTHINK S.A de CV No se hace responsable por el mal uso o mala implementación en exhibición decoración montaje o aplicación.  
Consulte con su asesor.

**CONVERTHINK®**

Mariano Pichardo +52 1 33 1829 3015  
ventasmx@converthink.com.mx

# MAMPARA Tipo Voto

## DESCRIPCIÓN

2 y 4 Módulos  
Con o sin base metálica  
Ligera y sencilla de armar  
Lleva tus procesos con seguridad

## DIMENSIONES

Mampara: 112 x 80 x 75 cm  
Base Metálica tijera: 70 x 100 cm

## MATERIAL

Polipropileno Corrugado

## COLOR

Blanco

## ACABADO

Con y Sin Impresión

## CALIBRE

2 mm, 3 mm, 5 mm

CONV-0025

La imagen y diseño del producto es ilustrativa.

Asegúrese de usar este producto para lo que fue diseñado. CONVERTHINK SA de CV No se hace responsable por el mal uso o mala implementación en exhibición decoración montaje o aplicación.  
El peso que se indica de los productos es promedio y puede variar, consulte con su asesor.

**CONVERTHINK®**

Mariano Pichardo +52 1 33 1829 3015  
ventasmx@converthink.com.mx

# EMPAQUE para Flores



La imagen y diseño del producto es ilustrativa.

CONV-0191

Asegúrese de usar este producto para lo que fue diseñado. CONVERTHINK, SA de CV No se hace responsable por el mal uso o mala implementación en exhibición decoración montaje o aplicación.  
El peso que se indica de los productos es promedio y puede variar, consulte con su asesor.

## DESCRIPCIÓN

Cuerpo ligero y resistente  
Resistente al agua  
Sellado con ultrasonido  
Transporte su producto sin dañarlo

## DIMENSIONES

3 medidas Chica, Mediana y Grande.

## MATERIAL

Polipropileno Corrugado

## COLOR

Negro / Azul / Blanco

## ACABADO

Con y Sin Impresión

## CALIBRE

3 mm

**CONVERTHINK®**

Mariano Pichardo +52 1 33 1829 3015  
ventasmx@converthink.com.mx

# TIRA de impulso

## DESCRIPCIÓN

Tira de plástico con 12 ganchos.  
1 Colgador de 0.6 cm  
12 Ganchos de 2.0 x 2.5 cm  
Diseño recto.

## DIMENSIONES

3 x 60 cm

## MATERIAL

Polipropileno

## COLOR

Clarificado

## CAPACIDAD

500 grs por gancho

## ACABADO

Sin Impresión

## CALIBRE

0.040" inch

La imagen y diseño del producto es ilustrativa.

CONV-0120

Asegúrese de usar este producto para lo que fue diseñado. CONVEI  
El peso que se indica de los productos es promedio y puede variar, c

**CONVERTHINK®**

Mariano Pichardo +52 1 33 1829 3015  
ventasmx@converthink.com.mx

# CONVERTHINK®

IF YOU CAN IMAGINE IT WE CAN CREATE IT

Aero espacial  
Agrícola  
Agropecuaria  
Almacén  
Alimenticio  
Almacenamiento  
Arquitectónico  
Automotriz  
Avícola  
Construcción  
Contenedores  
Divisores  
Electrónico

## MERCADOS QUE ATENDEMOS

Empaque  
Ganadería  
Gobierno  
Hogar  
Industrial  
Juguetero  
Médico  
Oficina  
Paneles  
Pesca  
Publicidad  
Punto de Venta  
Refrigeración

Contactanos podemos ayudarte



/converthinkmx

www.converthink.com.mx

Mariano Pichardo  
+52 1 33 1829 3015  
ventasmx@converthink.com.mx



**CONVERTHINK®**

Calle Cañas # 3659 · Código Postal 44470 · Colonia La Nogalera · Guadalajara Jal México

ventasmx@[convertthink.com.mx](https://www.convertthink.com.mx)

+52 1 33 1829 3015